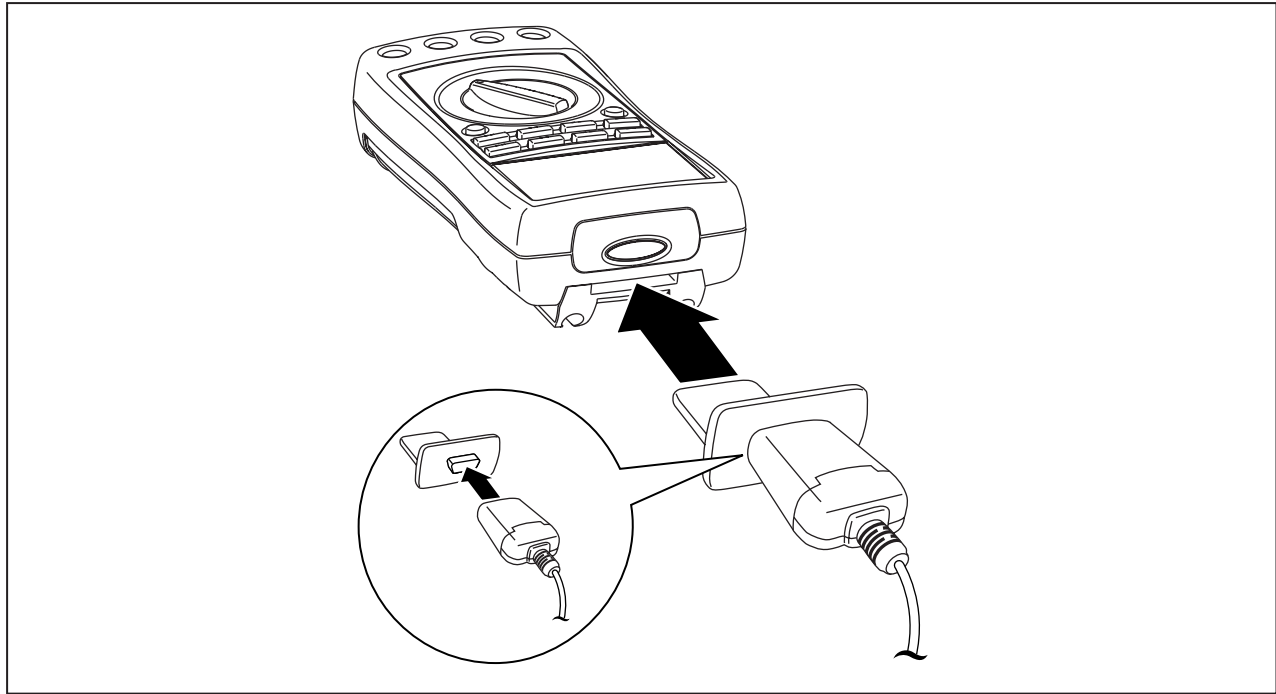


FLUKE®

FlukeView Forms

Documenting Software

Página de conexión de los medidores 789



zk02f.eps

Nota

Antes utilizar el cable IR del puerto USB, deben instalarse los controladores del software en el sistema Windows de su ordenador. Vea las Instrucciones de instalación del cable IR del puerto USB para obtener más información.

Para conectar el medidor 789 al ordenador para usarlo con el software de documentación *FlukeView Forms Documenting Software*:

1. Conecte el cable IR del puerto USB a un puerto USB disponible en su ordenador.
2. Conecte el dispositivo IR al adaptador suministrado.
3. Inserte el adaptador en la ranura existente en la parte inferior del medidor, en tal forma que el dispositivo IR quede frente a la ventana IR del medidor.
4. Abra el software de documentación *FlukeView Forms Documenting Software*.
5. Aparece la configuración actual del puerto COM en serie en el ángulo inferior derecho de la ventana *FlukeView Forms*. Haga doble clic en ella para cambiar la configuración del puerto COM al puerto COM virtual utilizado por el cable IR del puerto USB.
6. Encienda el medidor.
7. Siga las instrucciones para transferir datos desde el medidor hasta el ordenador que se explican en el *Manual de uso* en línea.